

JUEGOS LITERARIOS

ACTIVIDADES PARA TRABAJAR
EN FAMILIA

CUARTA ENTREGA



TIGRE
MUNICIPIO



**EL FUTURO
ESTÁ EN TODOS**



JUEGOS LITERARIOS

ACTIVIDADES PARA TRABAJAR EN FAMILIA

ÍNDICE

PALABRAS ESTRELLADAS	3
TUTTI FRUTTI ORIGINAL I	4
BUSQUEMOS LOS ERRORES	5
DIME DE DÓNDE VIENES	6

PALABRAS ESTRELLADAS III

¿Cuántas palabras pueden encontrar?



Mysticsartdesign - Pixabay

Para jugar y competir en familia.

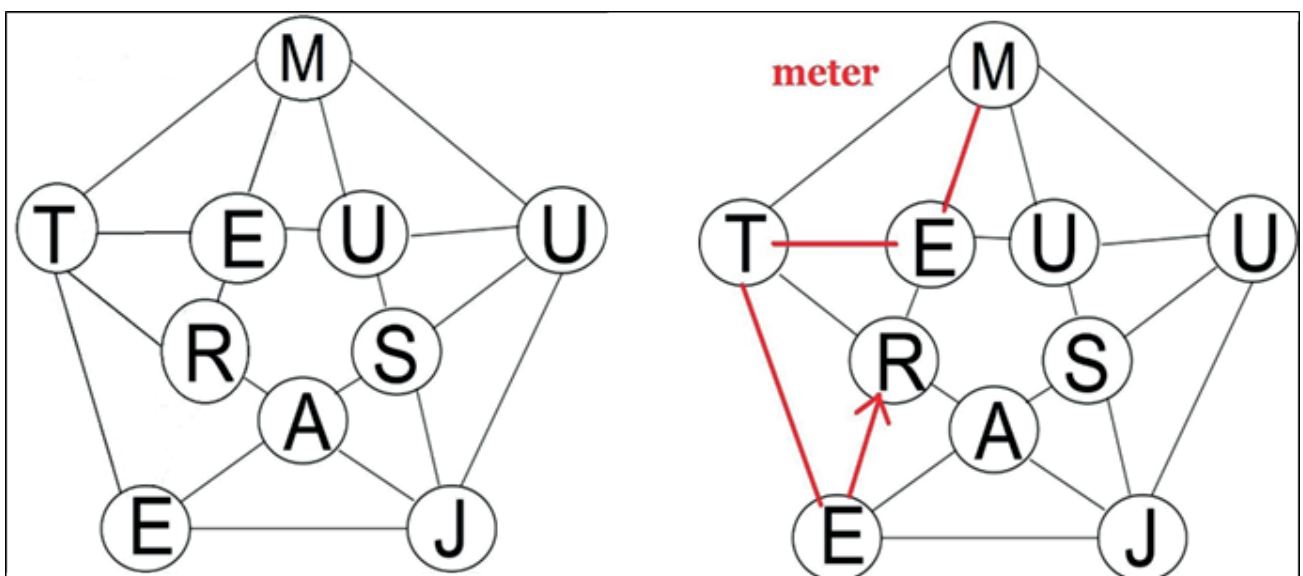
Instrucciones:

- **Formar palabras** con las letras que están unidas a través de las líneas.
- No vale saltarse letras.
- Las letras siempre deberán estar unidas por una línea para conformar la palabra. Sí, se permite repetir la letra, siempre y cuando haya pasado por otra antes.
- Se puede comenzar por cualquier letra.
- Pueden usar un cronómetro y ver quién encuentra y escribe **más palabras**.
- Pueden, también, ver quién logra armar la palabra **más larga**.

Si no están seguros de cómo se escribe una palabra, será fundamental el uso del **diccionario**.

Lo mejor que les puede pasar es encontrar términos que desconocían y **aprender** su significado.

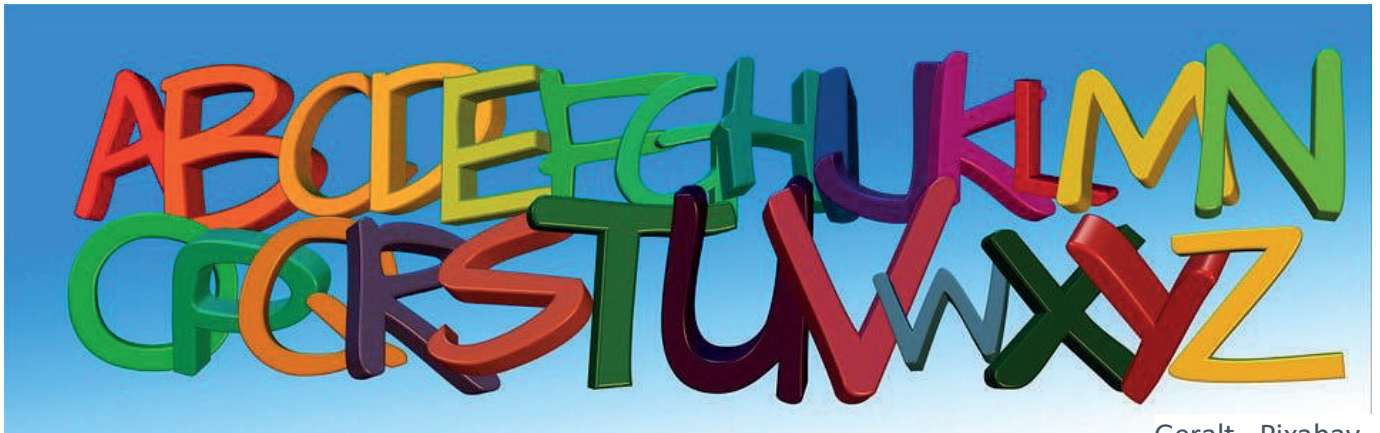
¡A divertirse en familia!



[VOLVER AL ÍNDICE](#)



TUTTI FRUTTI Original I



Geralt - Pixabay

Instrucciones

1. Imprimí esta hoja —o copiala— y jugá con tu familia. Pueden jugar de la manera habitual (letra al azar) en que se juega al Tutti frutti, pero respetando cada consigna dada en las columnas: letra, nombre propio, sustantivo, adjetivo, verbo, profesión.
2. Si estás solo/a, jugá igual. Te dejamos acá las letras con las que tenés que jugar: **a, m, f, s, v, e.**

	letra	nombre	sustantivo	adjetivo	verbo	profesión
1	d	Diego	diente	dorado	duplicar	dentista
2						
3						
4						
5						
6						
7						
8						

BUSQUEMOS LOS ERRORES

- Miren con atención este collage con la rima **LXXVII** de **Gustavo Adolfo Bécquer**.
- Encuentren los **cinco errores ortográficos**.
- Les dejamos unas preguntas que pueden ayudar.
- Al terminar, pueden buscar la rima y compartirla.



<https://www.practicaespanol.com/busca-los-errores-de-ortografia-en-una-nube-de-palabras-con-una-rima-de-gustavo-adolfo-becquer/>

Preguntas de ayuda: ¿Qué palabra está mal escrita?

	Pregunta 1	Pregunta 2	Pregunta 3	Pregunta 4	Pregunta 5
a	y	sus	al	mueve	ruído
b	corazón	porque	máquina	hase	es
c	dices	sientes	compas	que	no
d	tienes	latidos	es	se	eso
e	que	dices	una		corazón

[VOLVER AL ÍNDICE](#)

DIME DE DÓNDE VIENES...

y te diré tu gentilicio

- En familia, **unan** las ciudades, provincias o países con su **gentilicio**.
- Recordar que un **gentilicio** es un adjetivo que expresa relación con un lugar geográfico

GENTILICIO	CIUDAD / PROVINCIA / PAÍS
pilareense	Cosquín (Córdoba)
bonaerense	Santa Rosa (La Pampa)
trelewense	Jujuy (provincia)
coscoino/a	Suecia (Europa)
goyano/a	Tierra del Fuego (provincia)
danés/a	Polonia (Europa)
hondureño/a	Guatemala (América)
cipoleño/a	Pilar (Buenos Aires)
jujeño/a	Costa Rica (América)
polaco/a	Buenos Aires (provincia)
argentino/a	Malanzán (La Rioja)
guatemalteco/a	Dinamarca (Europa)
santarroseño/a	Kenia (África)
sueco/a	Honduras (América)
fueguino/a	Trelew (Chubut)
keniano/a o keniata	Argentina (América)
malanceño/a	Goya (Corrientes)
costarricense	Cipoletti (Río Negro)